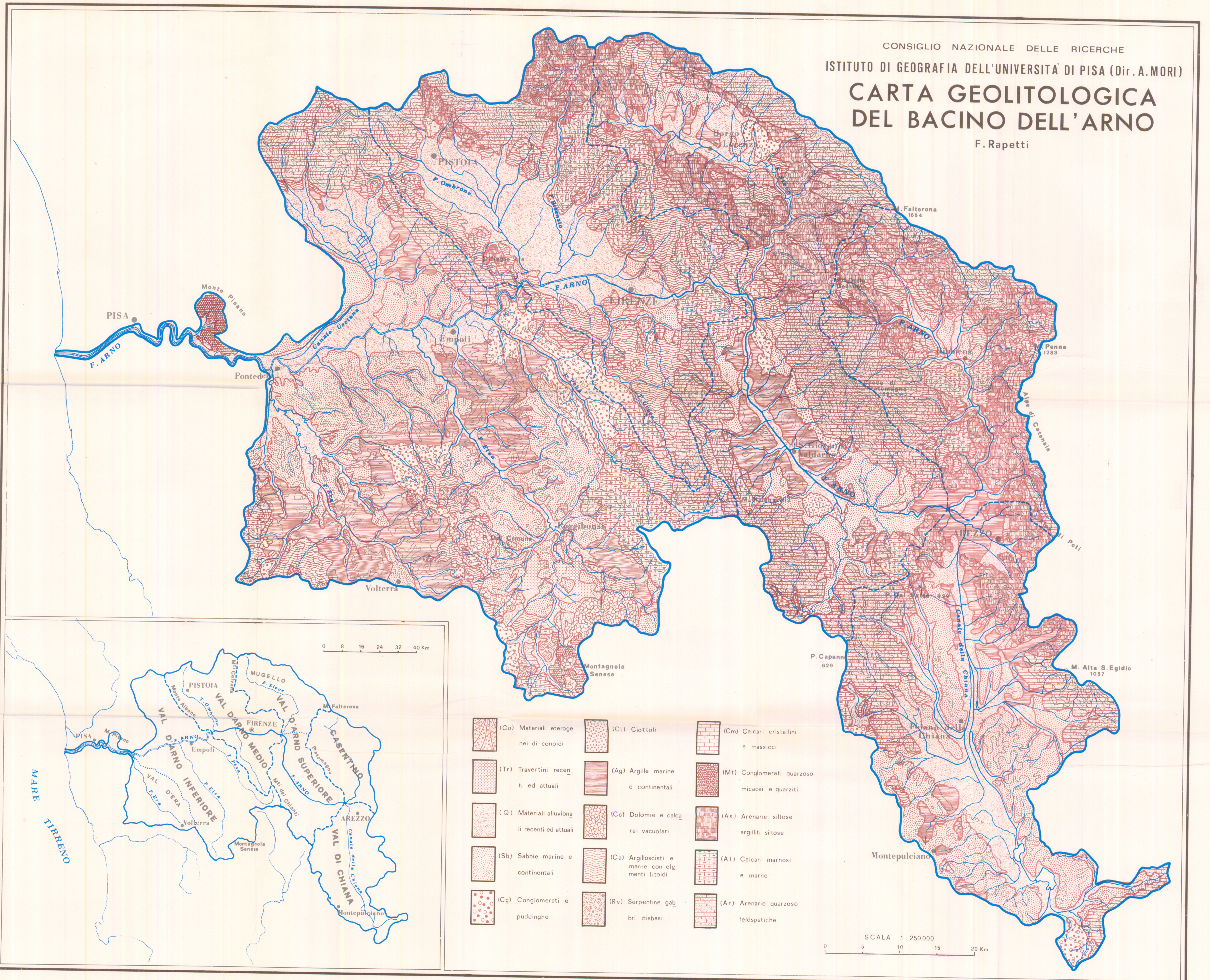


CARTA GEOLITOLOGICA DEL BACINO DELL'ARNO

F. Rapetti



0 8 16 24 32 40 Km

SCALA 1 : 250.000
 0 5 10 15 20 Km

(Co) Materiali eterogenei di conoidi	(Ci) Ciottoli	(Cm) Calcari cristallini e massicci
(Tr) Travertini recenti ed attuali	(Ag) Argille marine e continentali	(Mt) Conglomerati quarzosi micacei e quarziti
(Q) Materiali alluvionali recenti ed attuali	(Cc) Dolomie e calcarei vacuolari	(As) Arenarie siltose argilliti siltose
(Sb) Sabbie marine e continentali	(Ca) Argilloscisti e marne con elementi litoidi	(Al) Calcari marnosi e marne
(Cg) Conglomerati e puddinghe	(Rv) Serpentine gabri diabasi	(Ar) Arenarie quarzose feldspatiche